





RESPIRER

L'oxygénothérapie
Le traitement de l'apnée
du sommeil
L'aérosolthérapie
L'aspiration trachéale
La nutrition entérale
La neurostimulation

 Eligible à un remboursement total

 Eligible à un remboursement partiel

 Disponible à la vente


 Disponible à la location

 Top des ventes

 Coup de coeur

 Produit éco

 Produit bariatrique

 Fabrication Française



LES PRINCIPAUX CAS D'OXYGÉNOTHÉRAPIE

Correction d'une hypoxémie pour patient alité (sans déambulation, ou déambulation faible)

La solution de référence est le concentrateur fixe Perfect O2V auquel il est possible d'adjoindre des petites bouteilles d'oxygène livrées par nos soins dans la limite de 10 par mois. Pour les patients nécessitant un débit au-delà de 5 L/min, le concentrateur fixe Platinum 9 sera choisi.

Correction d'une hypoxémie pour patient avec déambulation supérieure à une heure par jour

Dans ce cas, plusieurs solutions sont possibles :

- Système de remplissage Homefill : permet au patient d'être tout à fait autonome avec son installation, mais présente des inconvénients au niveau du temps de charge et de l'autonomie des petites bouteilles ;
- Cuve d'O₂ liquide et portable remplissable : la recharge s'effectue rapidement et l'autonomie des portables est excellente, mais cette solution nécessite des livraisons régulières en cuve O₂ liquide ;
- Concentrateur mobile : très bon rapport poids/autonomie pour le patient et très grande liberté vis-à-vis de son installation. Solution limitée en terme de choix de débit.

Traitement d'une Algie Vasculaire de la Face

Installation d'une bouteille fixe de grande contenance (2,3 m³) au domicile du patient et d'une bouteille de déambulation (0,4 m³) pour le traitement des crises au travail ou en déplacement.

Le remplacement des bouteilles se fait sur demande du patient auprès de son prestataire.

Les conditions de prescription

Une oxygénothérapie à court terme (un mois renouvelable deux fois) peut être entreprise par tout médecin. En revanche, la mise en place d'une oxygénothérapie à long terme est réservée à certains spécialistes type pneumologue. Elle nécessite une demande d'entente préalable.

Une oxygénothérapie de traitement des algies vasculaires de la face ne peut être entreprise que par un neurologue, un ORL ou un médecin d'un centre de la douleur.



Injo+

Dans les faits, il existe énormément de subtilités dans les modes de prescription et de prise en charge de l'oxygénothérapie.

Celles-ci se retrouvent dans les conditions générales de l'oxygénothérapie dans la Liste des Produits et des Prestations Remboursés.

Vous pouvez également nous contacter pour obtenir plus d'informations.


INSTALLATION

 24H/24
7J/7
 

L'OXYGÉNOTHÉRAPIE


Info+

L'oxygène est la seule spécialité pharmaceutique que Médiservice peut dispenser aux patients. Pour se faire, la société répond à un très grand nombre d'exigences impliquant notamment l'emploi d'un pharmacien formé à cet effet, l'existence d'une documentation qualité dédiée, la mise en place d'un service d'astreinte 24h/24 7j/7, et l'organisation de visites de suivi régulières.

Les modalités de prescription et de remboursement de l'O₂ étant un peu particulière, vous pourrez en retrouver un résumé page précédente.

Les solutions d'oxygénothérapie

A • L'OBUS D'OXYGÈNE : SOLUTION FIXE + DÉAMBULATION + SECOURS + AVF

Il contient de l'oxygène sous forme gazeuse à une pression de 200 bars. Trois formats sont proposés : 2,3 m³ (contenance : 2300 litres), 1 m³ (contenance : 1000 litres), 0,42 m³ (contenance : 420 litres).

On distingue trois usages majoritaires :

- Obus de secours (2,3 m³) pour pallier à une panne d'une autre source ;
- Obus de déambulation (0,4 m³) que le patient peut transporter ;
- Obus pour traitement des Algies Vasculaires de la Face (AVF) (2,3 et 0,4 m³), source idéale pour une utilisation ponctuelle à fort débit.



B • L'OXYGÈNE LIQUIDE : SOLUTION FIXE + DÉAMBULATION

La cuve a pour intérêt de contenir de l'oxygène sous forme liquide (36 L) par cryogénéisation à -183°C. On peut ainsi stocker dans un volume restreint une grande quantité d'oxygène puisque 1 litre d'oxygène liquide correspond à 850 litres d'oxygène gazeux. Nos modèles de la marque HELIOS CARE contiennent 36 L d'O₂ liquide soit de 30 à 40 000 L d'O₂. Le débit maxi est de 9 litres/minute.

Nos portables d'oxygène liquide (modèles HELIOS MARATHON et HELIOS PLUS) se chargent directement sur la cuve principale en environ 1 minute. Cette opération est très simple et réalisable par le patient. Une fois plein, ils offrent une autonomie de plusieurs heures associée à un poids assez faible.

HELIOS PLUS

Contenance équivalent O₂ gazeux : 308 L
Poids : 1,8 kg

HELIOS MARATHON

Contenance équivalent O₂ gazeux : 685 L
Poids : 2,5 kg





L'OXYGÉNOTHÉRAPIE

INSTALLATION

 24H/24
7J/7


Les concentrateurs SOLUTION FIXE + DÉAMBULATION

A • CONCENTRATEUR FIXE

Cet appareil est très couramment utilisé dans les cas d'oxygénothérapie à court et long terme. Il a pour principe de puiser l'air ambiant, de faire passer dans des tamis contenant de la zéolithe afin d'en extraire l'oxygène, obtenant ainsi à la sortie une concentration d'environ 95% d'oxygène à une pression de 1.5 bar. Le concentrateur fonctionne sur du 220 Volts. Il existe deux modèles de concentrateurs : le Perfect O2 V (débit max 5 L/min) et le Platinum 9 (débit max 9 L/min). Le niveau sonore de ces modèles de dernière génération est des plus limité avec 37 db.



B • REMPLISSEUR HOMEFILL

Invacare HomeFill II est un système unique et révolutionnaire permettant aux patients insuffisants respiratoires de déambuler à l'intérieur et à l'extérieur du domicile en remplissant des bouteilles d'une contenance de 240 L d'O₂. Le dispositif HomeFill II doit être couplé avec un concentrateur d'oxygène Invacare. Le patient est autonome et peut remplir sa bouteille seul à son domicile en toute sécurité et en toute simplicité. Livré avec 2 bouteilles remplissables.



Poids de la bouteille remplie : 2,3 kg
Temps de charge: 2h

C • CONCENTRATEURS MOBILES

Les concentrateurs mobiles reposent sur le même principe d'enrichissement de l'air ambiant que les concentrateurs fixes. Leur principal caractéristique repose sur l'existence d'une batterie permettant un usage portable.

Concentrateur Simply go

Poids : 4,5 kg
Débit max: 2L/min
BOLUS 1 à 6
Autonomie : 3 h en position 2



Concentrateur INNOGEN G3

Poids : 2,2 kg
Débit pulsé: BOLUS 1 à 5
Autonomie: 5 h en position 2



LES ACCESSOIRES

A • LES LUNETTES À OXYGÈNE

Très pratique, c'est le système le plus répandu. Elles sont composées de deux embouts narinaires dans lesquels passent l'oxygène.
Longueur tuyau: 2,1 m



B • MASQUE À OXYGÈNE

Masque à oxygène ou masque facial à buse de dilution fixe ; il est utilisé lorsque les lunettes ne sont plus tolérées.
Longueur tuyau : 2,1 m



C • MASQUE À OXYGÈNE HAUTE CONCENTRATION

Le masque à haute concentration est utilisée dans le cadre de forts débits en oxygène. C'est notamment le cas dans le traitement des Algies Vasculaires de la Face.



D • HUMIDIFICATEUR

L'oxygène médical étant un gaz sec, il peut irriter les muqueuses. L'humidification est conseillée dans le cas d'un débit supérieur à 2 litres/minute. Il s'adapte sur les trois sources d'oxygène. L'eau contenu dans l'appareil doit être stérile, distillée à usage humain ou bouillie puis refroidie.



E • LES TUBULURES

La rallonge permet d'augmenter la distance entre le patient et sa source d'oxygène. Elle ne doit pas excéder 10 mètres pour conserver une oxygénation efficace.

LE TRAITEMENT DE L'APNÉE DU SOMMEIL



A • APPAREIL DE PRESSION POSITIVE CONTINUE

Le syndrome d'apnée du sommeil (SAS) concerne les symptômes liés à des pauses ventilatoires nocturnes. L'apnée peut être centrale : absence de commande des muscles permettant la ventilation ; et/ou obstructive : collapsus des voies aériennes supérieures ne laissant pas l'air pénétrer dans les poumons. Ces apnées sont nombreuses au cours de la nuit et peuvent durer jusqu'à une minute.

L'appareil appelé PPC ou CPAP envoie un flux d'air sous faible pression dans un flexible relié à un masque. Cette pression optimale d'air oblige le pharynx à rester ouvert. L'appareil est parfaitement silencieux.



Nos systèmes de PPC sont compatibles avec le télésuivi, offrant ainsi un accès facilité aux données d'observance pour le médecin et le patient.

B • LES MASQUES POUR PPC

Masque nasal ou naso-buccal, différentes tailles sont proposées pour s'ajuster au mieux au visage de l'utilisateur pour éviter toutes fuites. Le confort n'est pas oublié avec l'utilisation de nouvelles matières comme le gel de silicone.



Info+

L'efficacité du traitement par PPC repose sur l'observance systématique du patient. Tout doit donc être mis en œuvre pour le rendre le moins contraignant possible. Une attention toute particulière est donc portée au choix du masque. Nous disposons d'un grand nombre d'alternatives dont le but est de convenir à tout type de morphologie et de respiration.

Les appareils de PPC sont désormais équipés d'un dispositif de télésuivi permettant au médecin et au patient de suivre en permanence l'évolution de l'observance.



C • LA VENTILATION

La ventilation assistée par masque nasal est destinée aux insuffisants respiratoires graves par troubles restrictifs ou maladies neuromusculaires.

Le développement de la ventilation par masque a amélioré de manière importante les conditions de vie des patients. Les séances de ventilation sont habituellement effectuées la nuit et parfois la journée ou relayées par une oxygénothérapie. L'adjonction d'un humidificateur est nécessaire dans les cas de sécheresse de la bouche ou du nez.



D • LES MASQUES POUR VENTILATEUR

La tolérance au ventilateur dépend en grande partie de la sélection du masque. Il peut être nasal ou naso-buccal (facial). Différentes tailles de masques sont disponibles. Le choix se fera en fonction de la morphologie du visage du patient. De plus, l'évolution technique de ces produits améliore également l'acceptation du patient, par exemple contour du masque en gel de silicone.

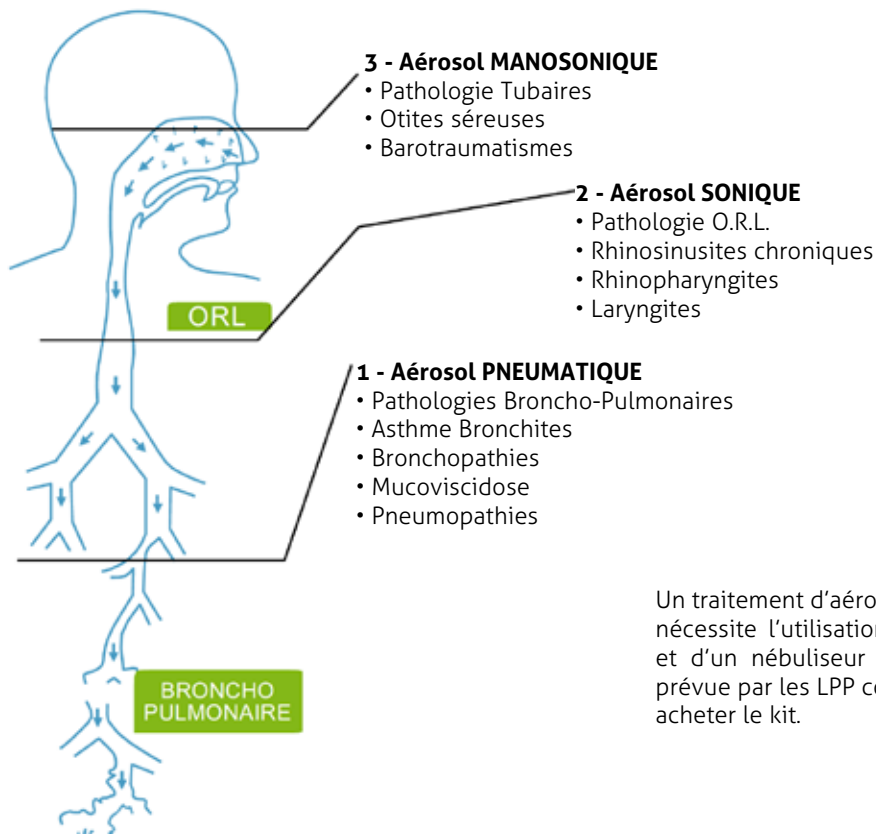


Info+

La mise en place d'une PPC comme d'une Ventilation Non Invasive (VNI) est soumise à une prescription par un spécialiste et une Demande d'entente Préalable.



L'AÉROSOLTHÉRAPIE



Un traitement d'aérosolthérapie par nébulisation nécessite l'utilisation d'un générateur (aérosol) et d'un nébuliseur (Kit). La solution classique prévue par les LPP consiste à louer l'aérosol et acheter le kit.

Aérosol pneumatique

A • AÉROSOL PNEUMATIQUE INNOSPIRE ÉLÉGANCE

Une fiabilité à toute épreuve : développé pour une utilisation fréquente, l'appareil d'aérosolthérapie InnoSpire Élégance allie puissance et style. Membre de la famille des compresseurs nébuliseurs InnoSpire, l'Élégance administre les médicaments aux patients avec fiabilité, rapidité et efficacité, et ce à l'hôpital comme à domicile.

Une technologie de nébulisation éprouvée: l'InnoSpire Élégance est combiné avec le nébuliseur à hautes performances SideStream qui produit un aérosol de grande qualité grâce à son système de buse unique en forme de diamant qui permet de réduire l'usure liée à une utilisation fréquente et contribue à maintenir un aérosol de grande qualité. Le nébuliseur SideStream a été conçu pour aspirer davantage d'air, grâce à un venturi actif, ce qui permet une administration des médicaments plus rapide et donc des temps de traitement moins longs.

MODÈLE D'ORDONNANCE

« Location d'un aérosol pneumatique pour une durée de... jours + achat d'un kit. »



B • SAMI L'OTARIE

Générateur d'aérosol compact et portable pour l'administration médicamenteuse, adoptant un design spécifique pour les enfants.

Sami se branche sur secteur et est facile à utiliser. Il assure un traitement aussi bien à l'hôpital qu'au domicile du patient. Il permet de nébuliser tous les médicaments prescrits. Sami fonctionne en continu et permet des utilisations fréquentes.



C • MASQUE SIDESTREAM

Kit composé d'un nébuliseur, d'un masque (adulte ou enfant) et d'une tubulure.





Aérosol Sonique

A • AÉROSOL SONIQUE AUTOMATIQUE



Des vibrations sonores de fréquence 100 Hz sont émises **automatiquement** par séquences alternées d'environ 15 secondes. La fonction automatique garantit le respect des temps de repos entre les phases de vibrations soniques et assure le dépôt des particules d'aérosols sur les muqueuses visées. En mode classique l'appareil peut être utilisé pour les traitements broncho-pulmonaires avec les nébuliseurs adaptés.



B • MASQUE NL11

Composé d'une tubulure, un nébuliseur, un masque adulte.

MODÈLE D'ORDONNANCE

« Location d'un aérosol pneumatique sonique pour une durée de..... jours + achat d'un kit. »



Aérosol Manosonique

C • AÉROSOL MANOSONIQUE AUTOMATIQUE AMSA

Pour le traitement de toutes les affections tubo-tympaniques et des sinusites. L'appareil combine 3 fonctions :

- production d'un aérosol ;
- émission de vibrations à 100 Hz ;
- application temporaire d'une surpression réglable.

Ces trois fonctions, qui sont synchronisées automatiquement avec la déglutition du patient, permettent la pénétration des sols médicamenteux dans la trompe d'Eustache.

Pour libérer la surpression, le patient doit simplement déglutir au moment de son choix. La valeur de surpression est réglée à l'aide d'un bouton gradué entre 15 mbar et 50 mbar.



D • MASQUE MS1

Composé de :

- 1 tubulure pression
- 1 tubulure vibration
- 1 nébuliseur
- 1 embout narinaire



MODÈLE D'ORDONNANCE

« Location d'un aérosol manosonique pour une durée de jours + achat d'un kit. »

Aérosol Ultrasonique

E • AÉROSOL ULTRASONIQUE SHINMED

Système à quartz nébulisant très finement la solution médicamenteuse. Ce modèle sera choisi pour son utilisation simplifiée. Silencieux et rapide, il convient pour des petits volumes.



MODÈLE D'ORDONNANCE

« Location d'un aérosol ultrasonique pour une durée de jours + achat d'un kit. »



F • MASQUE YE 2

Masque pour adulte, embout buccal, cupule et tubulure. Existe pour enfant.





G • AÉROSOL ULTRASONIQUE VENTILÉ LS 2000

Il est surtout destiné à des patients passifs, en position ventilation ouverte (nourrissons, insuffisants respiratoires) pour passer un médicament ou pour une humidification en continu pendant plusieurs heures. Existe avec réchauffeur.



MODÈLE D'ORDONNANCE

« Location d'un aérosol ultrasonique pour une durée de jours + achat d'un kit. »



H • MASQUE NÉBULISEUR VENTILÉ

Composé de :

- 2 coupelles à médicaments
- 1 jeu de tubulure diamètre 22 mm
- 1 jeu de filtre anti-bactérien et anti-poussière
- 1 masque percé
- 1 control'dose



L'ASPIRATION TRACHEALE

A • ASPIRATEUR TRACHÉAL

Utilisation très simple et très sûre pour l'aspiration des mucosités trachéales et bronchiques. Dépression réglable de 200 à 600 mbar avec vacuomètre de contrôle. S'utilise avec des sondes d'aspiration bronchiques à usage unique de charrière 8, 10, 12, 14, 16, 18.



INSTALLATION

24H/24
7J/7



MODÈLE D'ORDONNANCE

« Location d'un aspirateur trachéal pour une durée de ... jours + 5 sondes de charrières n°. »



LA NUTRITION

La nutrition entérale à domicile (NED) a pour objet d'amener les nutriments dans les voies digestives naturelles par le biais du nez ou en traversant la paroi abdominale (stomie).

La nutrition peut se faire par gravité: la poche de nutriment est placée en position haute sur un pied à sérum, le principe est alors mécanique. Le réglable du débit se fait par molette.

La nutrition par pompe ou nutripompe permet une parfaite régularité du débit ainsi que des conditions proches de la stérilité pour l'alimentation (circuit fermé). Son mouvement à galet par rotor introduit le nutriment dans la sonde. Toutes les pompes sont munies d'une batterie de secours pour être utilisable en cas de panne de courant.

A • POMPE À NUTRITION FRESenius APPLIX

Utilisation en poste fixe ou portable.
Plage de débits : de 1 à 600 ml/h, par pas de 1ml/h.
Autonomie : 24 h à 125 ml/h.
Temps de charge : 5 h.
Sac à dos en option.



INSTALLATION

24H/24
7J/7



B • NUTRIMENTS

Il existe différents types de nutriments : standard, fibres, energy, junior en poches de 500 ou 1000 ml.





LA NEUROSTIMULATION



A • TENS ECO 2

Il intègre la stimulation dynamique ou la stimulation en Gate-control appliqué en mouvement entre les deux canaux, améliorant nettement le confort de stimulation.



MODÈLE D'ORDONNANCE

« Location d'un neurostimulateur électrique transcutané pour une durée de 6 mois + achat d'électrodes. Achat d'un neurostimulateur électrique transcutané. »



Info+

Les neurostimulateurs sont pris en charge pour une durée de 6 mois à la location. S'ils s'avèrent efficaces, la prise en charge va être approuvée à l'achat également.

B • CEFAR PRIMO PRO

Le Primo allie haute performance et extrême simplicité d'utilisation. 2 voies totalement indépendantes. Possibilité d'associer 2 programmes différents simultanément. Ecran digital. Générateur de courant constant. Mode de stimulation ou fréquence mixte.



C • ÉLECTRODE AURICULAIRE

Electrode auriculaire se plaçant sur l'oreille. Permet une stimulation transcutané du nerf vague. Système réutilisable.



D • ÉLECTRODES

Chaque électrode permet une utilisation personnalisée pour une vingtaine de séances.

Dessus : Film textile blanc non lavable.

Dessous : micro tissage de fil métal, gel multistick hypoallergénique.

Différentes tailles :

- Ronde ou carrée : bras et jambes.
- Rectangulaire : abdominaux, cuisses, fesses, dos.



E • GEL ÉLECTROCONDUCTEUR



Gel haute conductivité, hypoallergénique et hydrosoluble.

Il permet d'assurer la transmission des signaux électriques.



RESPIRER

